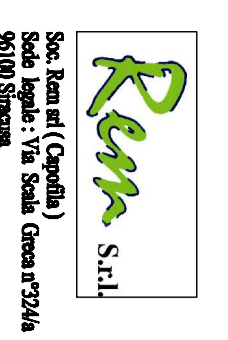


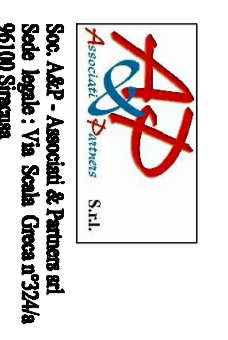
REGIONE LAZIO
PROVINCIA DI ROMA
COMUNE
GALLIANO NEL LAZIO

PROGETTO DI CIMITERO
A CARATTERE COMPENSATORIO
" Sgla Giovanni Paolo II "

Soggetto Proponente: **Costruttrice ATI RA**



Lama'



Lama'



Lama'

Progettisti:
Ing. **Antonio Di Santis**
Via Salaria 100, 00198 Roma
Tel. 06/49811111
Fax 06/49811112
Web Site: www.ad.it

Collaboratori:
Ing. **Antonio Di Santis**
Via Salaria 100, 00198 Roma
Tel. 06/49811111
Fax 06/49811112
Web Site: www.ad.it

Per i dati tecnici:
Ing. **Antonio Di Santis**
Via Salaria 100, 00198 Roma
Tel. 06/49811111
Fax 06/49811112
Web Site: www.ad.it

TITOLO: CREMATORIO

Scala 1:200

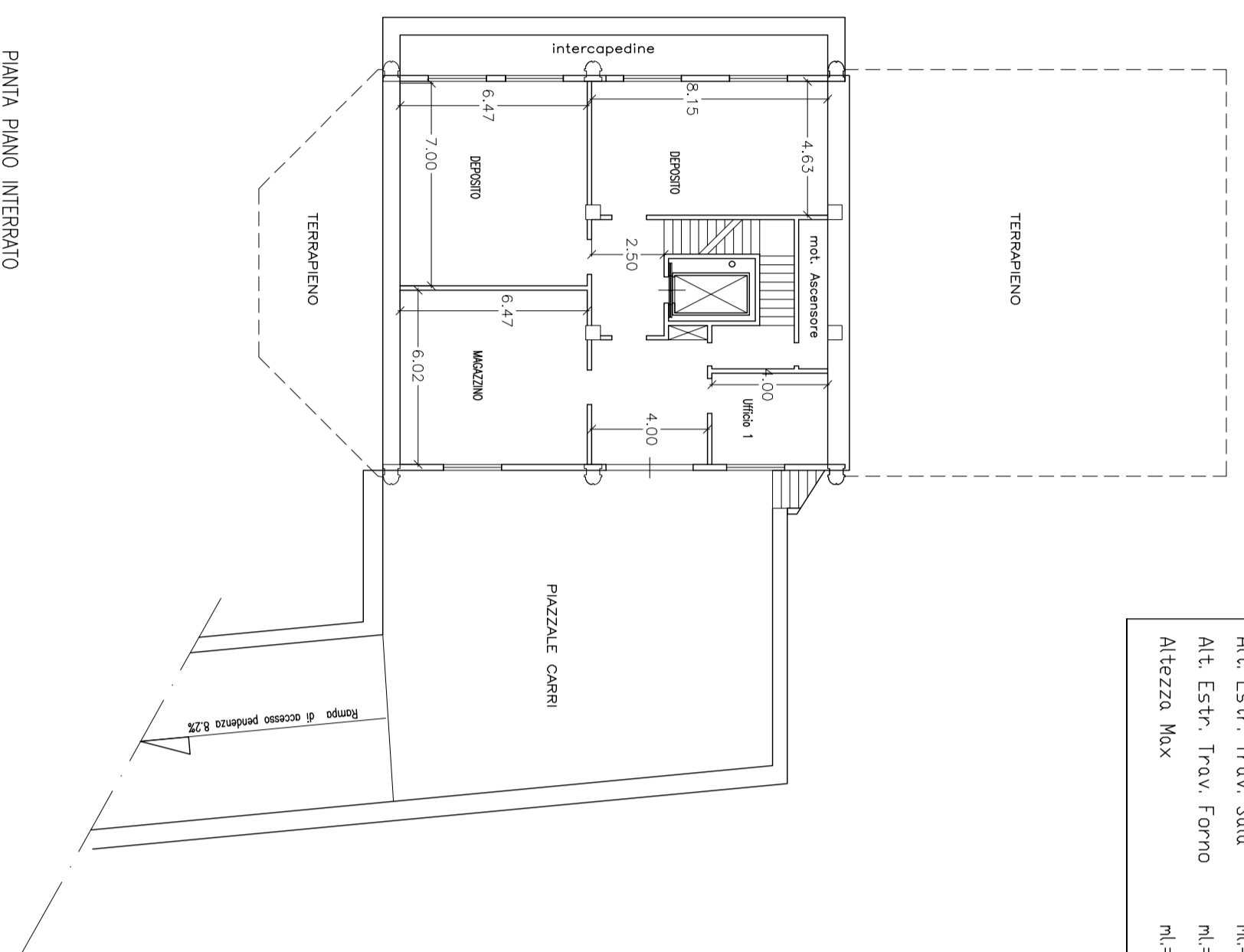
DATA: 08/02/2013

ELABORATO E

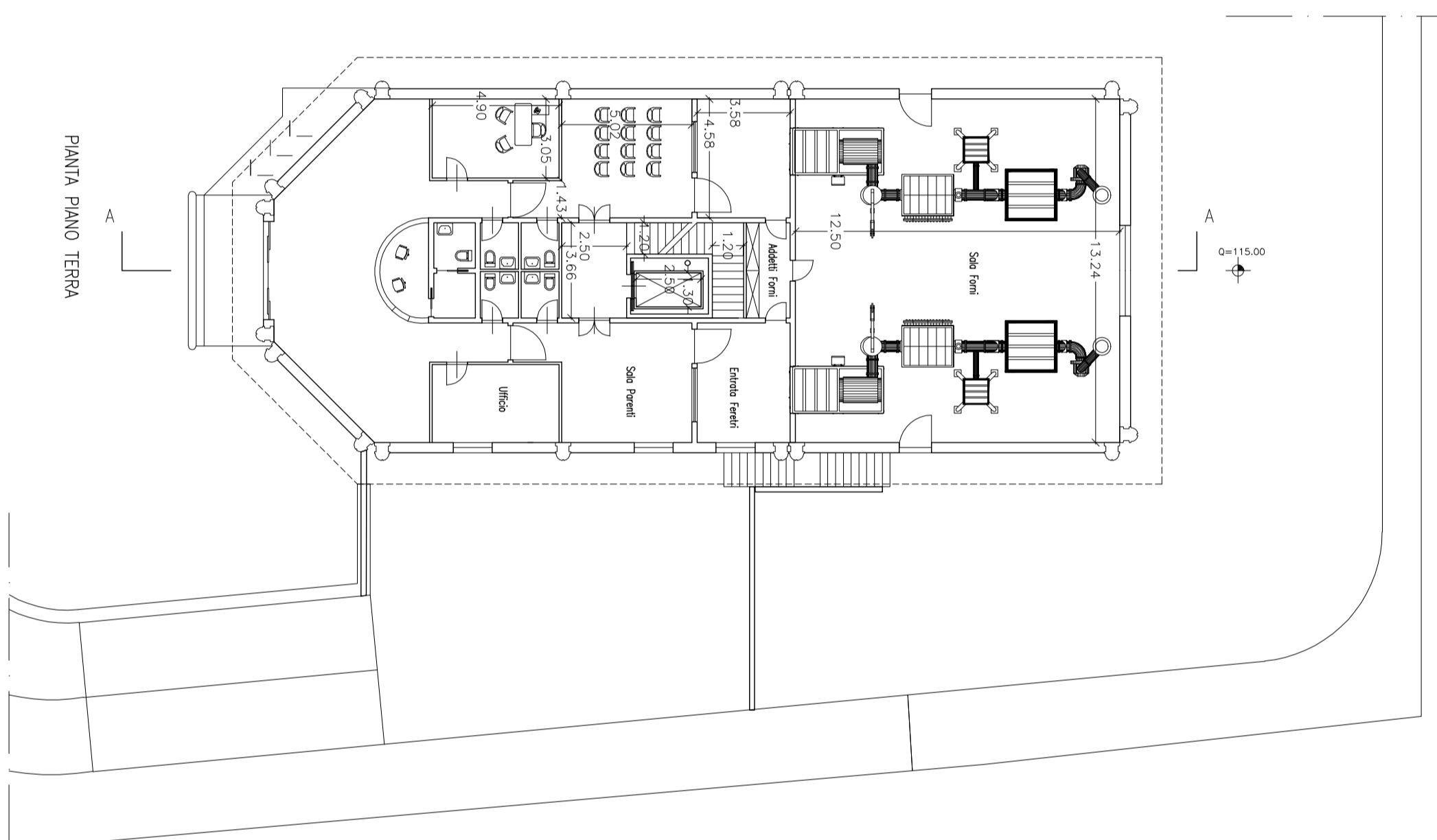
AGGIORNAMENTI

16/16

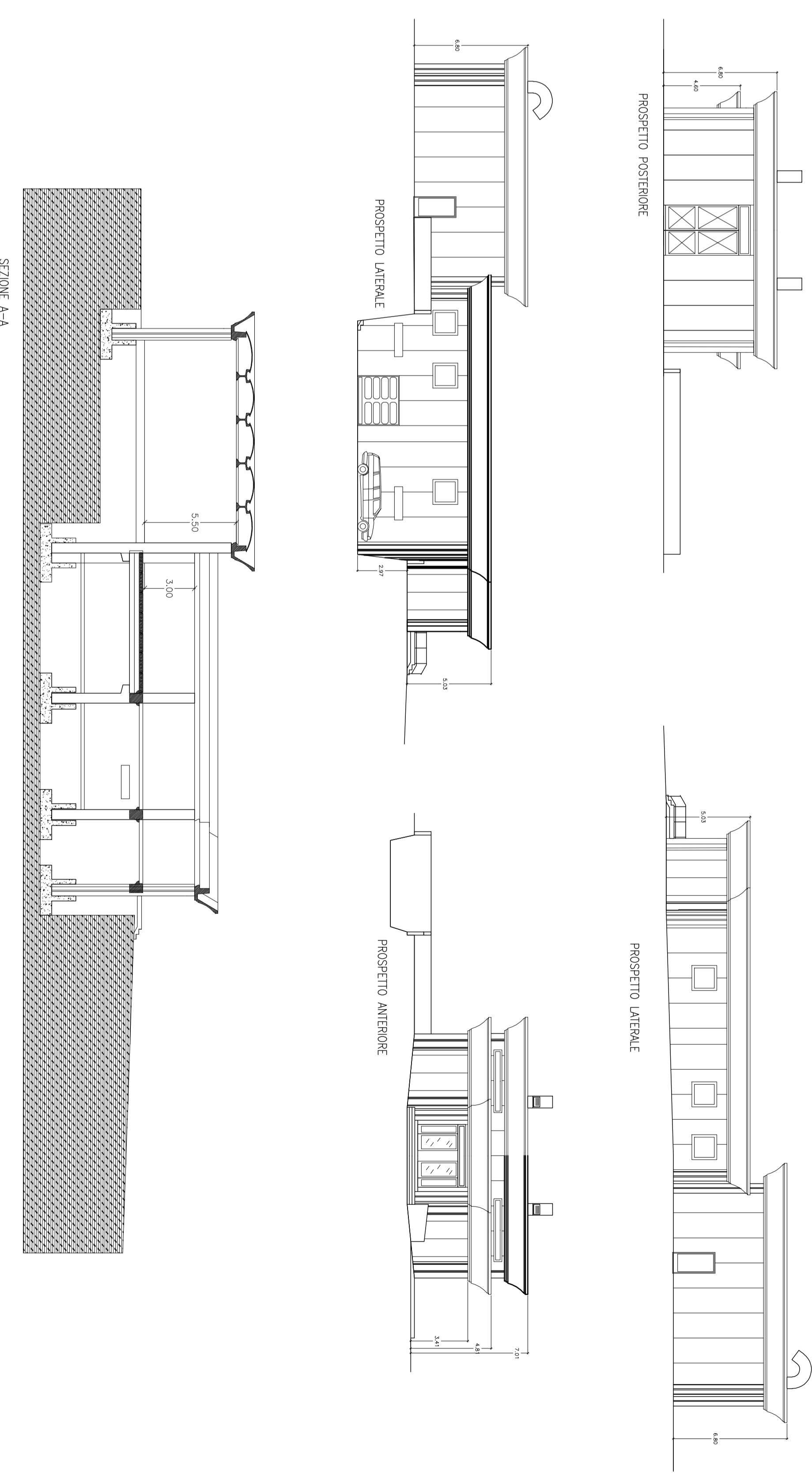
DATI TECNICI	
Sp. Coperto	mq= 817
Sp. utile p.l.	mq= 389
Sp. utile p. int.	mq= 413
Alt. utile Sola	ml= 3,00
Alt. utile Formo	ml= 5,50
Alt. ESP. Trax. Sola	ml= 2,00
Alt. ESP. Trax. Formo	ml= 7,00
Altezza Max	ml= 7,00



PANNA PIANO INTERNO



PANNA PIANO TERZA



SEZIONE A-A